



AUSSCHREIBUNG v2 - NEU

Kitzbühel – Kitzbüheler Horn



Tiroler
Skiverband

PLETZER RESORT LANGLAUF (SKIROLLER) KLASSISCH



Limitierte Teilnehmerzahl: 100

Ort	6370 Kitzbühel	Genehmigungsnummer	6LL001
Datum	Sonntag, 26. Juli 2020	Renntyp	ÖSV-Rennen
Veranstalter	Tiroler Skiverband (6000)		verbands offen
Durchf. Verein	Kitzbüheler Ski Club (6060)	Region	NUR Österreich

TERMINE

Nennbeginn	Mittwoch	19.06.2020	08:00	
Nennschluss	Donnerstag	23.07.2020	19:00	bzw. nach Erreichen 100 TN
Mannschaftsführersitzung	Samstag	25.07.2020	18:00	KSC Villa, Hahnenkammstr. 4b, 6370
Startnummernausgabe	Sonntag	26.07.2020	08:00 bis 09:15	Talstation Hornbahn (Kassenbereich)
Start 01	Sonntag	26.07.2020	10:00	Junioren, Allg. Kl. (Radstart)
Start 02			10:00	Jugend (Mautstelle)
Start 03			10:00	Schüler (Goingeralm)
Start 04			10:00	Kinder (Brunellenfeld Tal)
				15 Sek. Einzelstart
				Aufstellung erfolgt 15 Min vor Start
Siegerehrung	Anschl.			Preise Rang 1 bis 3. Zielgelände (Alpenhaus)

START

Achtung – die Teilnehmer **sollen sich 15 Minuten** vor ihrer Startzeit am jeweiligen Startplatz einfinden!
15-Sekunden Einzelstart.

PROGRAMMÄNDERUNGEN VORBEHALTEN !

Wettkampfkomitee

Chefkampfrichter	Christian Krepper	KR	SC Erpfendorf
Wettkampfleiter	Toni Ehrensperger	KR	Kitzbüheler Ski Club (K.S.C.)
Startrichter 01	Jan Überall	KR	Kitzbüheler Ski Club (K.S.C.)
Startrichter 02	Richard Prethaler	KR	Kitzbüheler Ski Club (K.S.C.)
Startrichter 03	Erich Wallner	KR	Kitzbüheler Ski Club (K.S.C.)
Startrichter 04	Alexander Katholnig	KR	Kitzbüheler Ski Club (K.S.C.)
Zielrichter	Fritz Brunner	KR	Kitzbüheler Ski Club (K.S.C.)
Streckenchef	Herbert Ehrensperger	KR	Kitzbüheler Ski Club (K.S.C.)
Chef der Zeitmessung	Andi Mayr	KR	Raceresults
Chef der Berechnung	Johann Gosch	KR	Kitzbüheler Ski Club (K.S.C.)
Wettkampfsekretär	Alexander Katholnig	KR	Kitzbüheler Ski Club (K.S.C.)



1. Mindestens 1 Meter
Abstand zu fremden
Personen halten.



2. Auf Händeschütteln
bei der Begrüßung
verzichten.



3. Mund-Nasen-Schutz
empfohlen bei
Menschenansammlungen .



4. Hände
mehrmals täglich
waschen.



5. Niesen oder husten
in die Armbeuge oder
in ein Taschentuch.



Tiroler
Skiverband

AUSSCHREIBUNG v2 - NEU

Kitzbühel – Kitzbüheler Horn



SOMMER-GRAND-PRIX



PLETZER RESORT LANGLAUF (SKIROLLER) KLASSISCH

Limitierte Teilnehmerzahl: 100

Ort	6370 Kitzbühel	Genehmigungsnummer	6LL001
Datum	26. Juli 2020	Renntyp	ÖSV-Rennen
Veranstalter	Tiroler Skiverband (6000)		verbands offen
Durchf. Verein	Kitzbüheler Ski Club (6060)	Region	NUR Österreich

STRECKENDATEN

Kategorie	Startplatz	Streckenlänge	Höhenmeter	
Allgemeine Klasse und höher	Startplatz 01 Radstart Horn	7,00 KM	858 HM	Max. 22,3 % Steigung
Junioren	Startplatz 01 Radstart Horn	7,00 KM	858 HM	Max. 22,3 % Steigung
Jugend 1 und 2	Startplatz 02 Mautstelle	5,03 KM	636 HM	
Schüler 1 und 2	Startplatz 03 Goingeralm	1,68 KM	230 HM	
Kinder 1 und 2	Startplatz 04 Brunellenfeld (Lift Talstation)	0,73 KM	75 HM	

LIMITIERTE TEILNEHMERZAHL = 100

Aufgrund der behördlichen Vorgaben, dürfen maximal 100 Athleten teilnehmen. Annahme der Nennungen nach Eingangsdatum.

KINDER & SCHÜLER - SKIROLLER

Kinder- und Schüler-Klassen **werden Skiroller zur Verfügung gestellt** (einheitliche Skiroller obligat!). Skiroller werden bei der Startnummernausgabe ausgelost. Bindungssystem: NNN – System | Rottefella. Rückgabe im Ziel. Ab Jugend Verwendung eigener Skiroller.

KINDER 1 & KINDER 2 - LIFTTICKET

Teilnehmende Kinder (mit Startnummer) erhalten ein GRATIS-Liftticket für die Berg & Talfahrt. Tickets gibt es bei der Startnummernausgabe.

TALFAHRT

Das Bergabfahren mit Skiroller über die Hornstraße ist verboten!

Talfahrt entweder mit der Hornbahn oder dem jeweiligen Vereinsbus.

Teilnehmer können für die **Talfahrt GRATIS die Kitzbüheler Hornbahn** (ab Alpenhaus) benützen.

Sonderpreis für Trainer € 5,80. Lifttickets sind bei der Startnummernausgabe erhältlich, ebenso von 12:30 bis 13:30 h am KSC Zieltisch.

BENÜTZUNG DER STRASSE ZUM ALPENHAUS

Die Benützung der Panoramastraße Kitzbüheler Horn erfolgt auf eigene Gefahr.

Letzte Auffahrt ist um 09:45 Uhr möglich. Pro Verein eine Berechtigungskarte zur Auffahrt, diese wird bei der Startnummernausgabe ausgegeben. Die Straße wird von 09:45 bis 12:00 Uhr gesperrt.

Bitte an die Anweisungen des durchführenden Vereins halten!

NENNGELD

6 € / Kinder bis einschl. Jugend pro TeilnehmerIn – keine Nachnennungen möglich.

9 € / ab Junioren & alle Altersklassen pro TeilnehmerIn – keine Nachnennung möglich.

NENNUNGEN

ausschließlich über <https://my.raceresult.com/154001/>

INFORMATIONEN | KONTAKTPERSON

Toni Ehrensperger, anton.ehrensperger@gmail.com - ☎ 0043 664 5102 247

WETTKAMPF

Skiroller, klassisch. Durchführung gemäß ÖWO.

PARKEN

Hornbahn Talstation (**Ausfahrtsticket bei der Startnummernausgabe**).

Begrenzte Parkmöglichkeit beim Startplatz 01 (Junioren & Allg. Kl.).

**ACHTUNG:
HELMPLICHT &
BRILLENPLICHT**

HINWEIS COVID-19

Die zu diesem Zeitpunkt gültigen Verordnungen sind ausnahmslos einzuhalten. Bitte um Beachtung der jeweils gültigen behördlichen Virus-Schutzregelungen.

ZUSCHAUER / BEGLEITPERSONEN

Können die Hornbahn benützen, dort befindet sich auch ein Parkplatz. Sonderpreis Berg & Talfahrt á € 15,10. Bei der Kassa der Bergbahn AG erhältlich.

ATHLETENERKLÄRUNG / COVID19

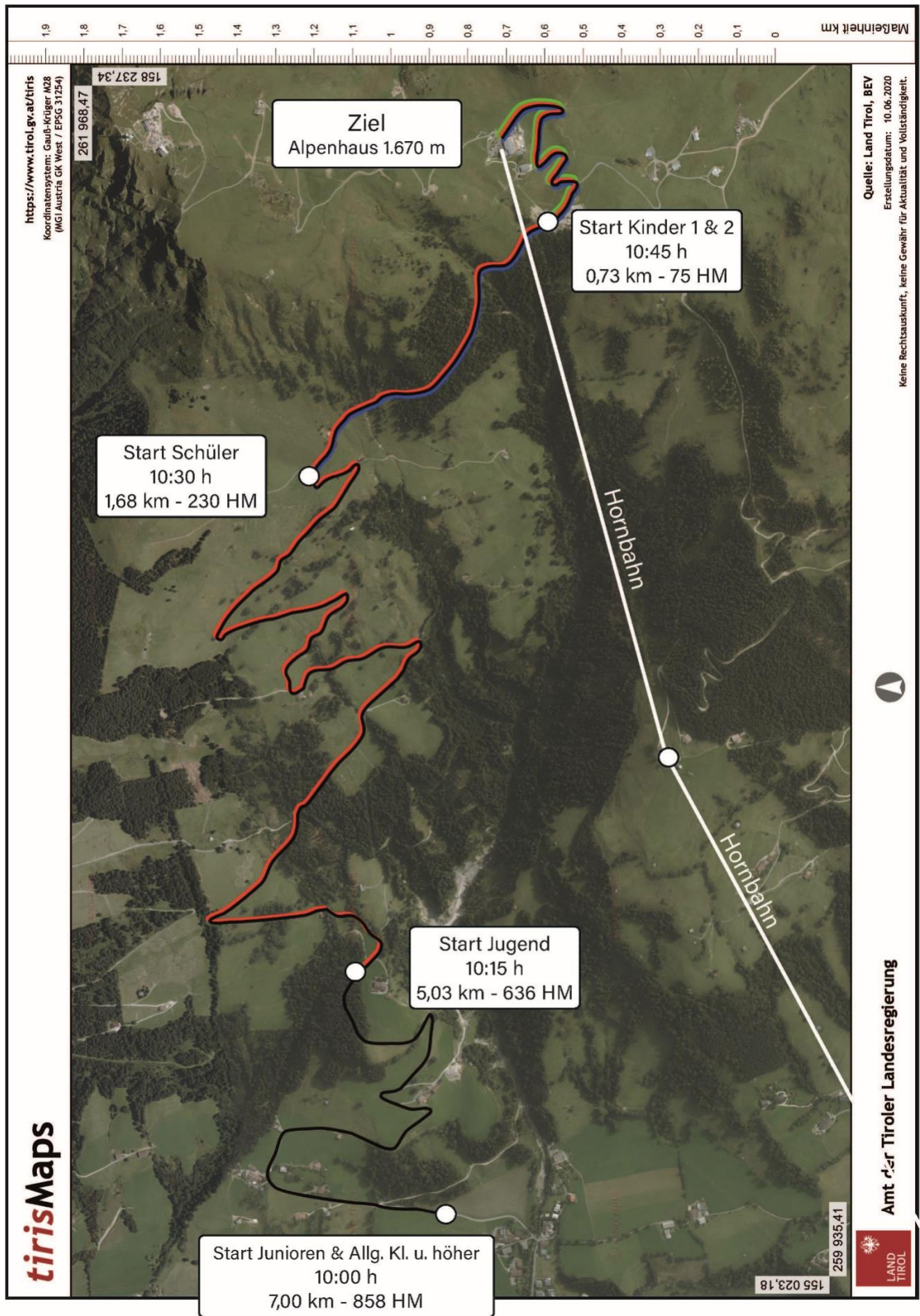
Mit dem Start geben die Teilnehmer jeweils zu erkennen, dass sie sich mit dem Zustand der Rennstrecken, deren Einrichtungen und Abgrenzungen vertraut gemacht haben und diese vor allem in Hinblick auf die Sicherheit als ausreichend erachten. Die Teilnehmer sind für den ordnungsgemäßen Zustand ihrer Wettkampfausrüstung eigenverantwortlich. Der Veranstalter bzw. durchführende Verein übernehmen keine Haftung.

ÖSV-Card kann kontrolliert werden!

Alle Teilnehmer und Betreuer erklären sich damit einverstanden, dass im Bedarfsfall die persönlichen Teilnehmerdaten zur Kontaktnachverfolgung an die Behörde übergeben werden.

Die allgemeinen Bestimmungen der Covid-19 Lockerungsverordnung des Bundes in der jeweils gültigen Fassung sind durch alle Teilnehmer und Betreuer einzuhalten. Teilnehmer, welche unter die Kategorie „Spitzensportler“ fallen, unterliegen zusätzlich dem spezifischen Covid-Präventionskonzept ihres verantwortlichen Teamarztes.

DIE STRECKE



1670

1597

1440

1034

812

ZIEL

Startplatz 04

Startplatz 03

Startplatz 02

Startplatz 01

